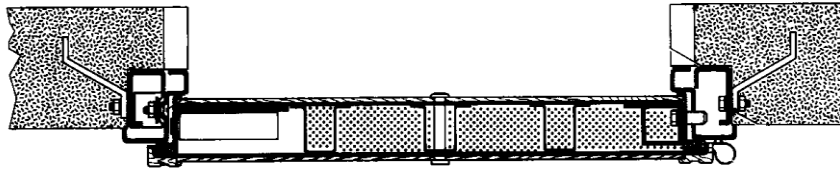


# Инструкция по установке двери "Tortero & Re"

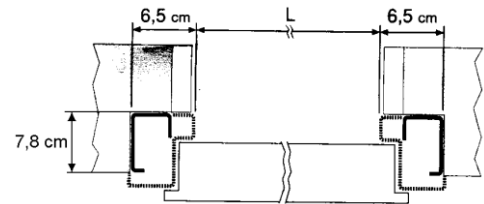


## Подготовка проёма.

1. Подготовить проем для установки контр рамы согласно рисунка и таблицы.

Стандартные размеры дверного блока "TORTEROLO&RE", в см

	Световой проём	Проём
Высота	200	209
	205	214
	209	219
Ширина	79,5	96,5
	84,5	101,5
	89,5	106,5



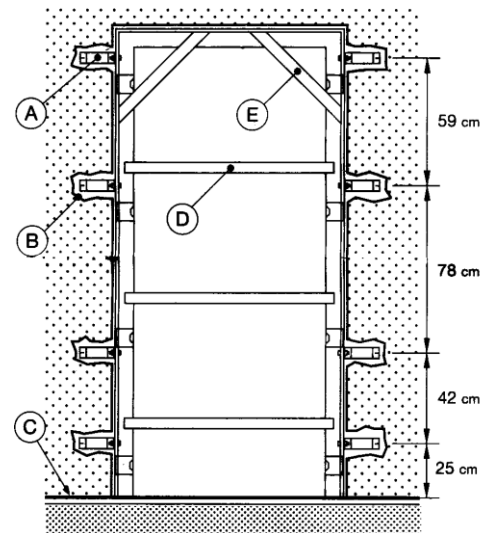
При использовании для крепления контррамы штырей или анкерных болтов ниши в стене не выдалбливаются.

## Сборка контррамы.

2. Закрепить саморезами верхнюю планку к вертикальным стойкам.
3. Установить распорные планки и закрепить болтами.

## Установка контррамы.

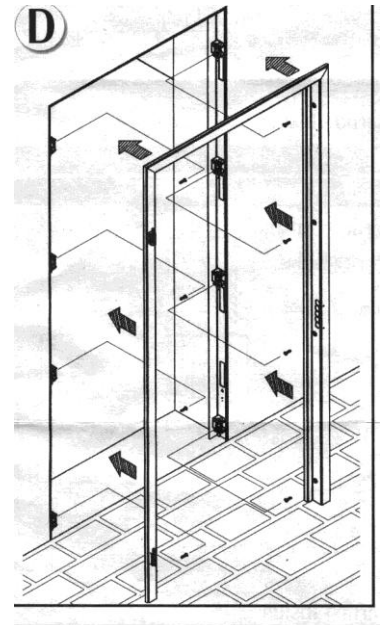
4. Углы монтажной контррамы утопить в проём на 7,8 см по отношению к стене.
5. Выставить вертикальные стойки контр рамы с помощью отвесов или уровня точно вертикально и закрепить клиньями. Контроль производить в точках установки закладных пластин. Нижний срез вертикальных стоек не должен быть ниже уровня чистого пола со стороны открывания двери.
6. С помощью рулетки замерить диагонали контр рамы и поднимая или опуская одну из стоек добиваться их равенства.
7. Через отверстия на контр раме просверлить отверстия в стенах диаметром, соответствующим размеру штырям или анкерным болтам. (Использование штырей или арматурных прутьев предпочтительнее. Анкерные болты использовать только при невозможности использования сварочного оборудования. При использовании анкерных болтов следует прокладывать проем между контр рамой и стеной, для избежания растягивания контр рамы и надежной ее фиксации.)
8. Забить штыри или вставить анкерные болты в просверленные отверстия.
9. Проверить все параметры установки контррамы
10. Приварить штыри или закрепить анкерные болты к контрраме.
11. Произвести заделку щелей между контр рамой и стеной раствором или монтажной пеной.
12. Снять распорные планки контррамы.
13. Как показано на рисунке С, установить закладные монтажные элементы в гнезда.



Установка коробки дверного блока.

14. Вставить коробку двери в контрраму и наживить болты крепления, как показано на рисунке D.

15. По отвесу или уровню установить стойки коробки строго вертикально и затянуть крепежные болты.

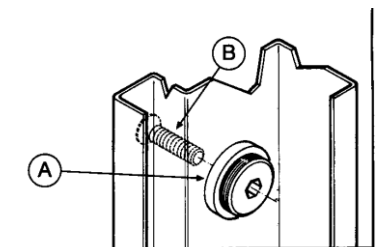
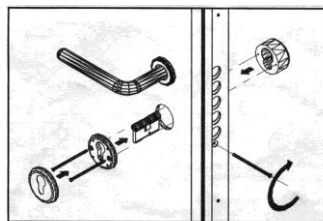
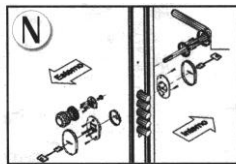
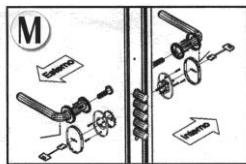
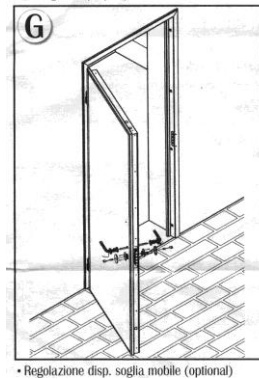


Установка дверного полотна.

16. Навесить дверное полотно на петли коробки.

17. Установить фурнитуру двери: ручки, накладки на замочные скважины, глазок, в соответствии с типом двери согласно рисункам G, M, N.

Отрегулировать высоту и притвор дверного полотна и затянуть крепежные болты.

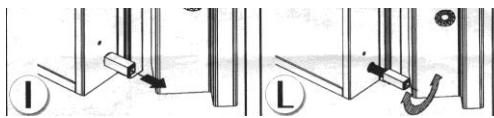
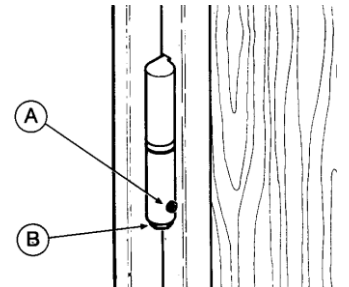
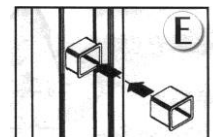


18. С помощью регулировочной планки добиться плотного прилегания уплотняющего резинового жгута дверного полотна к коробке, согласно рисунку H.

19. Вставить пластиковые заглушки в отверстия противосъемных штырей, как показано на рисунке E.

20. При затирании дверным полотном коробки, следует отрегулировать петли как показано на рисунке. Добиться свободного прикрывания дверного полотна и мягкого запирания замков.

21. При наличии герметизирующей шторки следует отрегулировать прилегание шторки к плоскости пола согласно рисунку I, L.



22. По желанию заказчика, произвести замену комплектов ключей с монтажного на рабочий, действовать согласно инструкции прилагаемой к замку.

